



Duikse Hoef

**Groepsaccommodaties
Noord-Brabant**

Welkom,

Gelegen in het Brabantse land, aan de rand van het prachtige natuurgebied de Loonse en Drunense Duinen, bevindt zich het vakantiecentrum De Duikse Hoef.

Steeds meer toeristen hebben de laatste jaren ontdekt dat Brabant voor iedereen wat te bieden heeft. En dat geldt zeker voor de omgeving van De Duikse Hoef. Europa's grootste pretpark de Efteling op een steenworp, winkelsteden zoals Tilburg, Den Bosch, Waalwijk en Breda om de hoek. Is dat niets voor u, geniet dan van een van de vele door boswachters uitgezette wandelroutes door het dichtbeboste natuurgebied of kies voor een huifkartocht.



Eerste aanzicht Duikse Hoef

De Duikse Hoef, gelegen rond de gelijknamige 19e eeuwse Brabantse boerderij, grenst aan de rand van het bos, midden in het buitengebied van de gemeente Loon op Zand. Het gehele complex beslaat ongeveer vier hectaren, en is geheel toegankelijk voor de gasten. Op het terrein zijn vele mogelijkheden om uzelf te vermaken.

Wilt u proeven van het nostalgische boerenleven uit de vorige eeuwen, dan moet u zeker de Boerderij eens proberen. Houdt u juist van een uitdaging, dan is de Hooimijt met ruime serre een ware belevenis. Naast deze accommodaties is er ook nog een comfortabele Schaapskooi en een moderne Veldschuur.

Wij hopen dat deze folder u ervan kan overtuigen dat een vakantie op De Duikse Hoef bijzonder de moeite waard is.



De Duikse Hoef

Voor reserveringen:
telefoon: 0416 - 27 20 10
(zie onze website voor openingstijden)

website: www.deduiksehoef.nl

Wat vindt u in deze folder ?



Pagina 6

Een Nostalgische Hooimijt



Pagina 10

Een Moderne Veldschuur



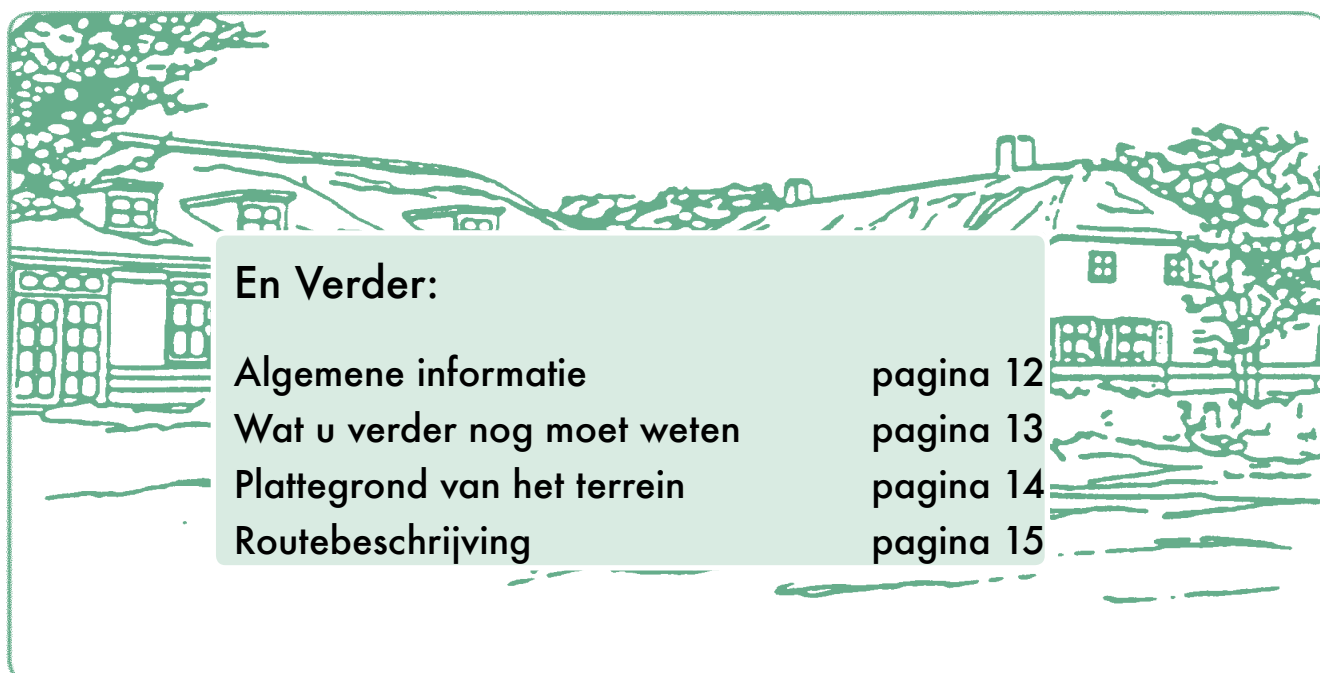
Pagina 4

Een Rustieke Boerderij



Pagina 8

Een Comfortabele Schaapskooi



En Verder:

Algemene informatie	pagina 12
Wat u verder nog moet weten	pagina 13
Plattegrond van het terrein	pagina 14
Routebeschrijving	pagina 15

Een Rustieke Boerderij

De Boerderij is het centrum van het vakantiecentrum. Deze 19e eeuwse rustieke Brabantse boerderij biedt u veel mogelijkheden. Een volledig ingerichte bar, een sfeervolle zitruimte en een zeer ruime eetgelegenheden.

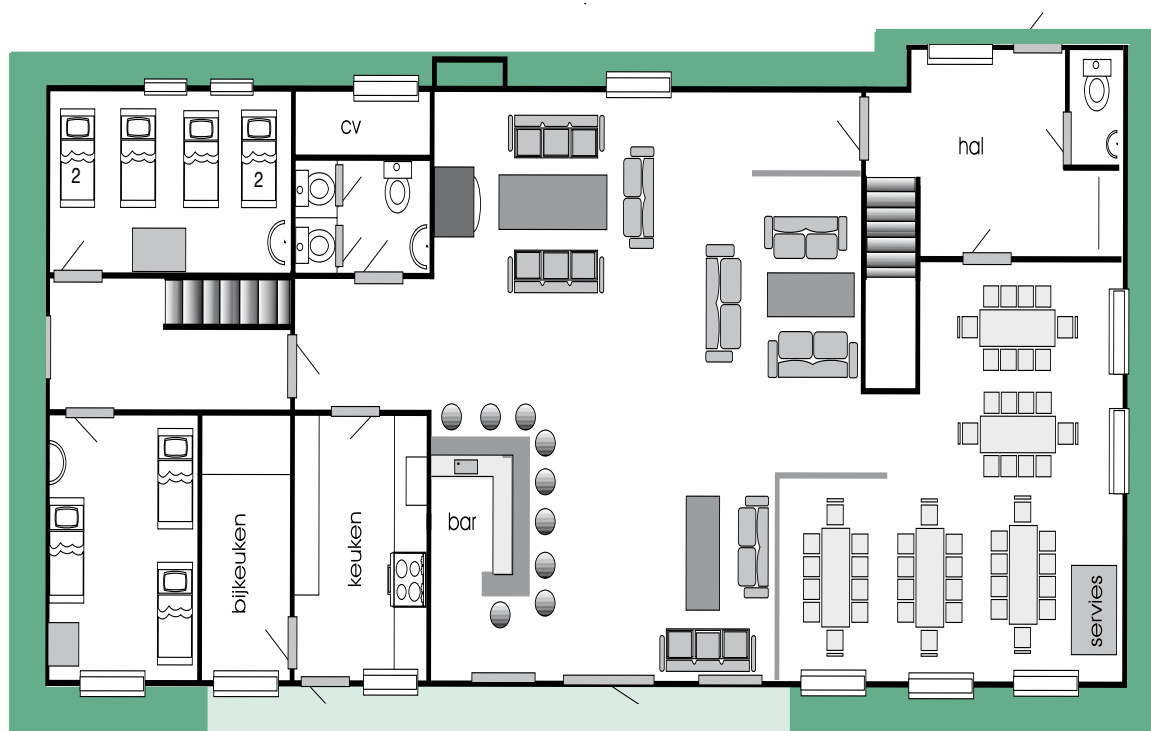
Op de begane grond bevinden zich verder twee slaapkamers, makkelijk toegankelijk voor rolstoelgebruikers. De vertrekken op de eerste verdieping zijn te bereiken via twee trappen.

Ook heeft u de beschikking over een eigen zwembad en terras.



De Rustieke Boerderij is het centrum van De Duikse Hoef

Capaciteit:
max. 40 gasten



Begane grond Boerderij

Terras

Begane grond

eet- en zithoek met tv (Digitenne) en geluidsinstallatie,
een volledig ingerichte bar,
hal, garderobe en toilet,
een moderne ingerichte keuken met vaatwasser, 5-pitsgasfornuis, oven en grote braadslee,
twee toiletten, plus een rolstoeltoilet en een douche

2 slaapkamers waarvan:
een driepersoons
een zespersoons



De ruime bar, gelegen op de begane grond van de Boerderij. Genietend van een drankje kunt u hier luisteren naar uw eigen cd-muziek

Indeling Boerderij



Verdieping

twee verdiepingstrappen

8 slaapkamers:

een tweepersoons

zes vierpersoons

een vijfpersoons

vier doucheruimtes, waarvan een met toilet, verder is er een wastafel aanwezig op elke slaapkamer.

's Avonds kunt u gezellig samen zijn in het zitgedeelte. Op de achtergrond het eetgedeelte



Eerste verdieping Boerderij

Een Nostalgische Hooimijt

De Hooimijt is een luxe accommodatie, die helemaal vrij ligt van de overige accommodaties. De gelijkenis met een echte hooimijt is treffend. Rondom treft u een tuin met een prachtig groen gazon. Hoger gelegen begroeiing zorgt ervoor dat u ongestoord op het terras kunt zitten. De Hooimijt is de enige accommodatie met twee verdiepingen.

Op de begane grond bevindt zich een woon- en zitkamer die overgaat in de volledig ingerichte keuken. In de hal is naast een garderobe een ruim toilet en een tweepersoons-slaapkamer gesitueerd.

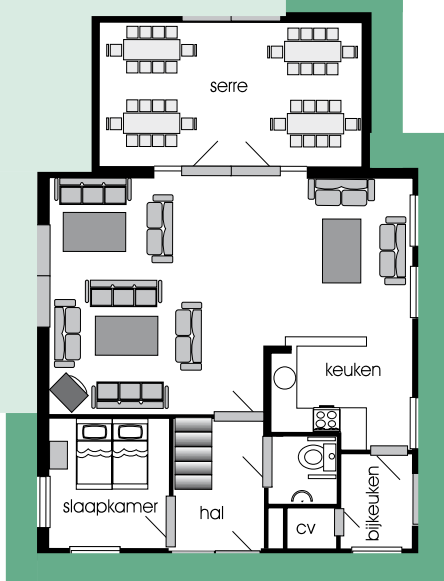
Beide verdiepingen hebben vier slaapkamers met comfortabele vloerbedekking. Op de eerste etage bevinden zich vier douches en op de tweede nog eens twee, dit zodat iedereen 's morgens ongestoord kan douchen. Voor de liefhebbers is er een ligbad op de tweede verdieping.



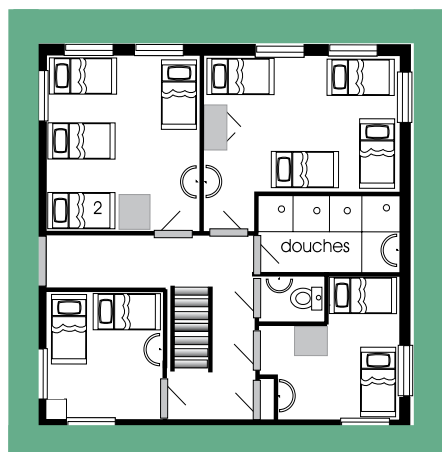
De Hooimijt is opvallend qua vormgeving. Aan de achterkant bevindt zich de serre met glaswerk rondom

Capaciteit:
max. 32 gasten

Terras



Begane grond Hooimijt



Eerste verdieping Hooimijt

Begane grond
 eet- en zithoek met tv (Digitenne) en geluidsinstallatie, een volledig ingerichte keuken met vaatwasser, 4-pits elektrisch fornuis, oven en bijkeuken, garderobe, hal met een ruim toilet
 een aangebouwde serre, met aansluitend een terras



Het interieur van de Hooimijt is een combinatie van modern en klassiek. Let op het fraaie houtwerk van het plafond

Indeling Hooimijt

1e Verdieping

een verdiepingstrap
 een ruim toilet
 vier douches

4 slaapkamers:
 twee tweepersoons
 een vierpersoons
 een vijfpersoons

2e Verdieping

een verdiepingstrap
 twee douches
 een ligbad en toilet

4 slaapkamers :
 een driepersoons
 een vierpersoons
 twee vijfpersoons



Tweede verdieping Hooimijt

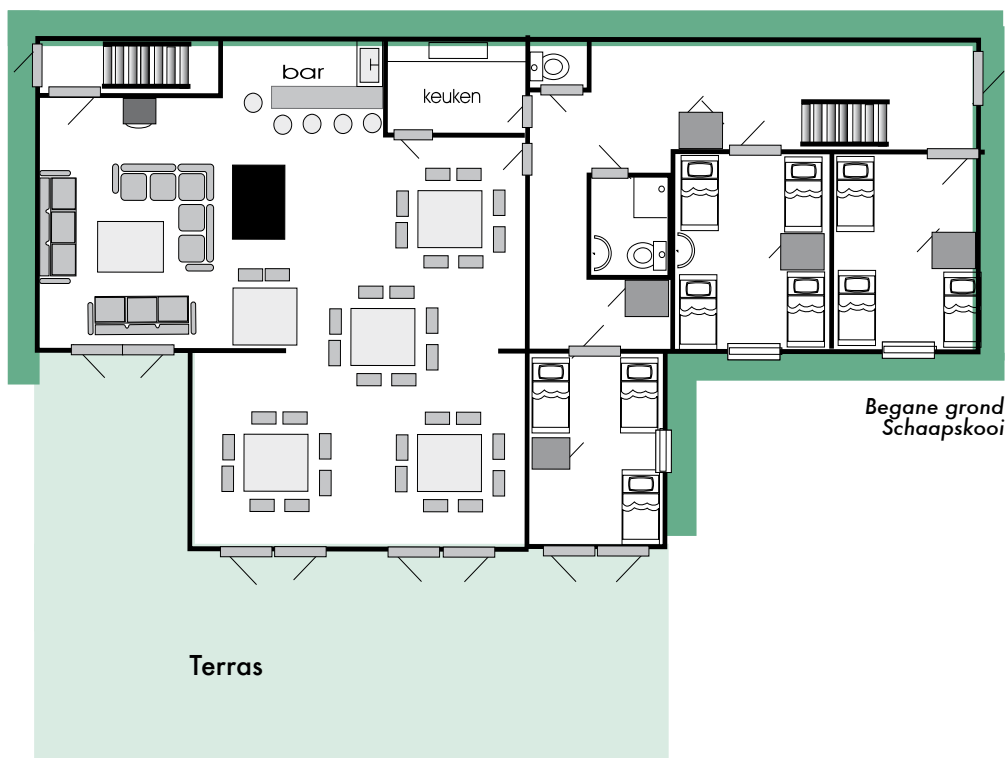
Een Comfortabele Schaapskooi

De schaapskooi is een ruime en makkelijke lokatie. Hier treft u een grote lichte woon/eetkamer met een gezellige bar en een volledig ingerichte keuken, met vaatwasser en oven. De bovenverdieping is bereikbaar via twee trappen. Bovendien is op de benedenverdieping een rolstoeltoilet met douche.



Met mooi weer kunt u genieten van de zon op het ruime terras

Capaciteit:
max. 30 gasten



Begane grond

eet- en zithoek met tv (Digitenne) en geluidsinstallatie, een volledig ingerichte bar, een aangebouwde serre, met aansluitend een terras, hal, garderobe en twee toiletten, waarvan een rolstoeltoilet met douche, volledig ingerichte keuken

3 slaapkamers:
twee driepersoons
een vierpersoons

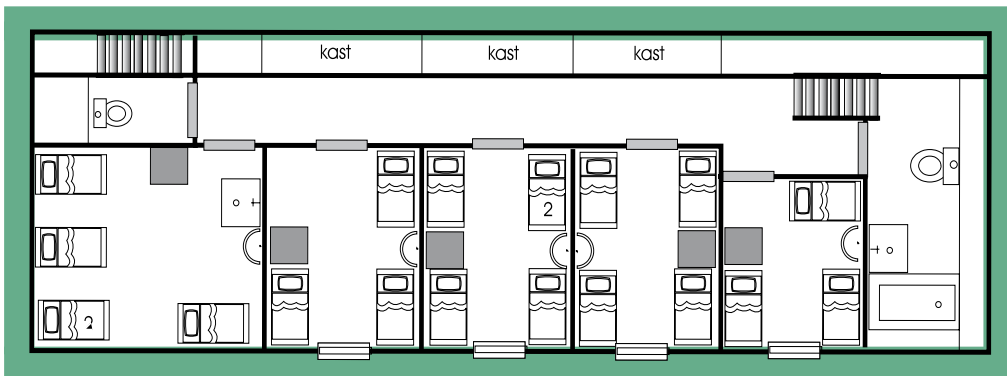


Indeling Schaapskooi

Verdieping

twee verdiepingstrappen
5 slaapkamers:
twee driepersoons
een vierpersoons
een vijfpersoons
een vijfpersoons met douche
een toilet
een doucheruimte met ligbad en toilet

*De ruime beneden-
verdieping van de
Schaapskooi met
gezellige bar en
zitgedeelte*



Eerste verdieping Schaapskooi

Een Moderne Veldschuur

De moderne Veldschuur bestaat uit drie verschillende appartementen, die allen speels zijn ingericht.

Een hoge woon- en eetkamer, een volledig ingerichte keuken en doucheruimte op de begane grond, waar ook slaapgelegenheden is.

Slaapruimte is er ook op de eerste verdieping. De Veldschuur bestaat uit meerdere appartementen die verschillen in grootte, en is daardoor ook geschikt voor kleinere gezelschappen.



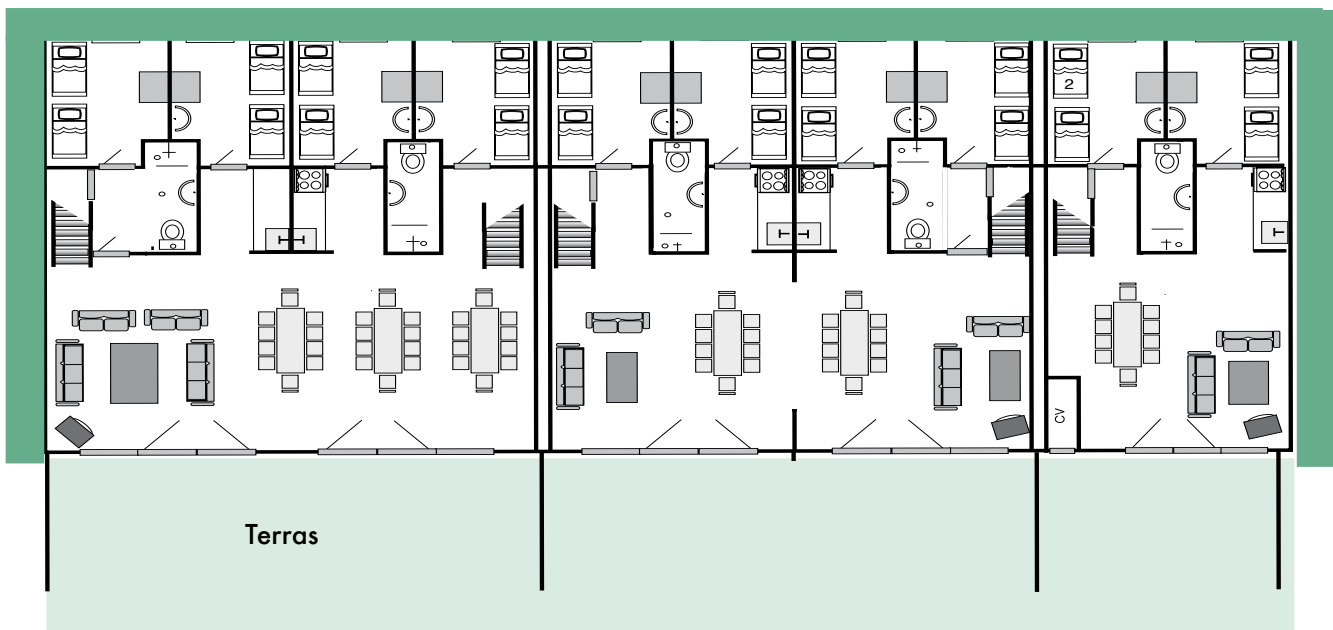
Elke Veldschuur heeft een afgeschermd terras

VELDSCHUUR 1

Capaciteit:
max. 22 gasten

VELDSCHUUR 2,3

Capaciteit:
max. 20 gasten



Indeling Veldschuur



Begane grond Veldschuur 1, 2 en 3
 eet- en zithoek met tv (Digitenne) en geluidsinstallatie,
 een volledig ingerichte keuken met vaatwasser, oven en werkkast
 een ruime douche met toilet
 4 slaapkamers:
 tweepersoons

Verdieping Veldschuur 1
 twee verdiepingstrappen
 twee douches
 4 slaapkamers:
 vierpersoons

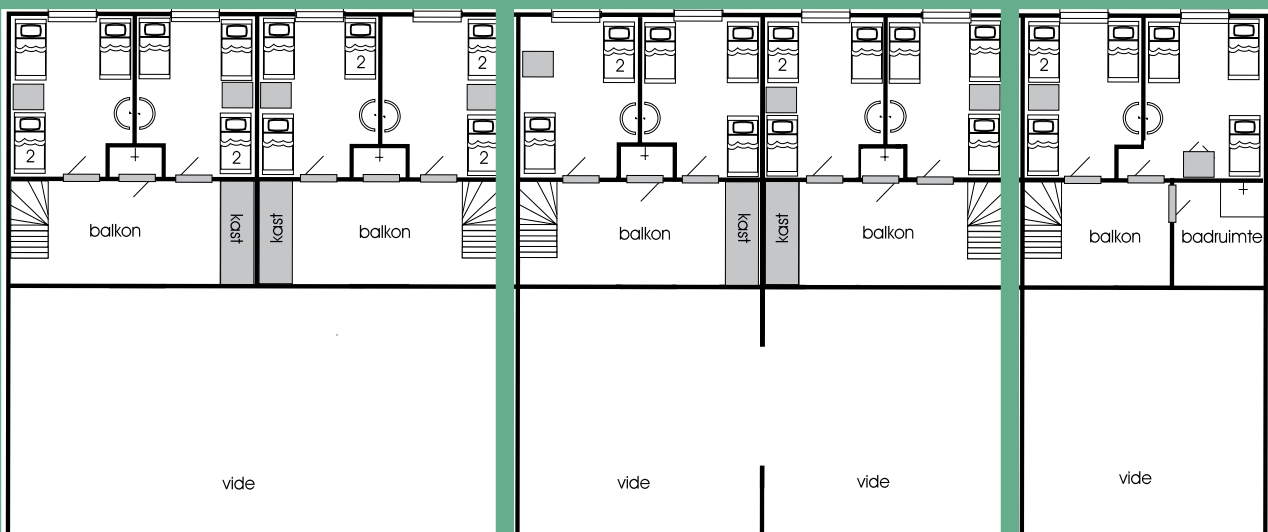
Verdieping Veldschuur 2,3
 twee verdiepingstrappen
 twee douches
 4 slaapkamers:
 drie driepersoons
 een vierpersoons

Begane grond Veldschuur 4
 eet- en zithoek met tv (Digitenne) en geluidsinstallatie
 een volledig ingerichte keuken met werkkast
 een ruime douche met toilet

2 slaapkamers:
 een tweepersoons
 een driepersoons

Verdieping Veldschuur 4
 een verdiepingstrap
 een ruime douche met toilet
 2 slaapkamers:
 een driepersoons
 een vierpersoons

Opvallend aan de Veldschuren is de bovenverdieping met balkon in het eet- en zitgedeelte. Daardoor en door het schuine dak ontstaat een intieme sfeer



Eerste verdieping Veldschuur

Algemene informatie

De slaapkamers van alle accommodaties zijn voorzien van koud en warm water en op alle kamers zijn kasten aanwezig.

Alle accommodaties zijn centraal verwarmd en waar-door ook 's nachts de temperatuur behaaglijk is.



De noordkant van de Boerderij gaat voor een groot gedeelte schuil onder het bladerdek van een jaren oude notenboom

De ligging en toegang tot onze hoofdgebouwen zijn zodanig, dat iedere eenheid en appartement een op zichzelf staande accommodatie

is, met een eigen zonneterras en parkeerplaats.

Vrijheid en privacy worden door ons gegarandeerd en men heeft vrij toegang tot zwembad, sportveld, volleybalveld en de twee gras-tennisbanen. Voor



Zwembad van de Boerderij

sportattributen als tennisrackets dient u zelf te zorgen.

Rondom het vakantiecentrum is geen autoverkeer en kan men naar hartelust wandelen en fietsen in de aangrenzende bossen van de Loonse en Drunense duinen.

Bij aankomst...

Vanaf 16.00 uur in de middag kunt u terecht in uw accommodatie. De sleutel haalt u op bij de receptie.

Verwacht u later dan 17.00 uur aan te komen dan dient u dit even van te voren aan ons te laten weten.

Vergeet niet uw auto na aankomst op het parkeerterrein te zetten!

Bij vertrek...

Dient u de sleutel(s) bij de receptie op de afgesproken tijd weer in te leveren. Eventuele kosten of schade aan servies of interieur worden gelijk contant afgerekend.

Verder nog...

Tijdens uw verblijf bent u zelf verantwoordelijk voor het schoonhouden van het gebouw, het dekken van de tafels, afwas, en bedden opmaken.



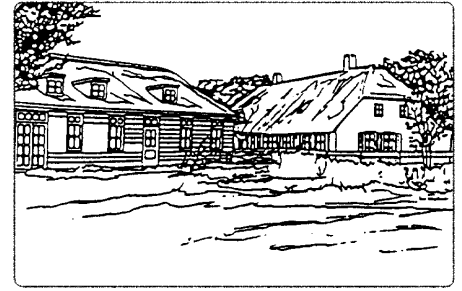
Onze receptie is geopend van:

maandag t/m vrijdag 10.00-12.00 uur

telefoon:

0416-272010

Wat u verder nog moet weten



Reservering

De reserveringsbevestiging wordt na aanvraag van de reservering toegezonden. Deze reserveringsbevestiging is het bewijs van boeking en dient door u ondertekend teruggestuurd te worden.

Betaling

25 Procent van de verschuldigde totale som binnen 2 weken na de ontvangst van de reserveringsbevestiging; het restant uiterlijk 4 weken voor aankomst.

Annulering

Bij annulering is de totale som door huurder verschuldigd. Als annulering wordt tevens beschouwd niet tijdige en/of onvolledige betaling van de verschuldigde som. Door annulering vervallen alle rechten van de huurder.



Zaterdag

Aansprakelijkheid

Eén en ander onverminderd het in de wet bepaalde. De huurder c.q. de hoofdbewoner is hoofdelijk aansprakelijk voor de nakoming van alle verplichtingen, die uit reservering en het verblijf voortvloeien, zowel van hem zelf, van alle aangemelde personen, als van bezoekers.

Breuk, vermissing, beschadiging

De hoofdbewoner dient eventuele breuk en/of vermissing en/of beschadiging ter plaatse af te rekenen.

Eindschoonmaak

Huurder dient de accommodatie "bezemschoon" op te leveren. (Dus: geen vuile vaat laten staan, beddengoed afhalen en opvouwen, koelkast schoonmaken, vuilniszak in de container). Meer informatie hierover vindt u op het borgformulier wat u krijgt bij aankomst.

Beddengoed

Voor alle bedden zijn dekens en kussens aanwezig, maar géén lakens/kussenslopen. Deze dient u zelf mee te brengen. Linnenpakketten (bestaande uit 2 lakens, kussensloop en handdoek) kunt u eventueel bij ons huren.

Kinderen

Kinderen t/m 3 jaar zijn gratis en tellen niet als persoon mee.

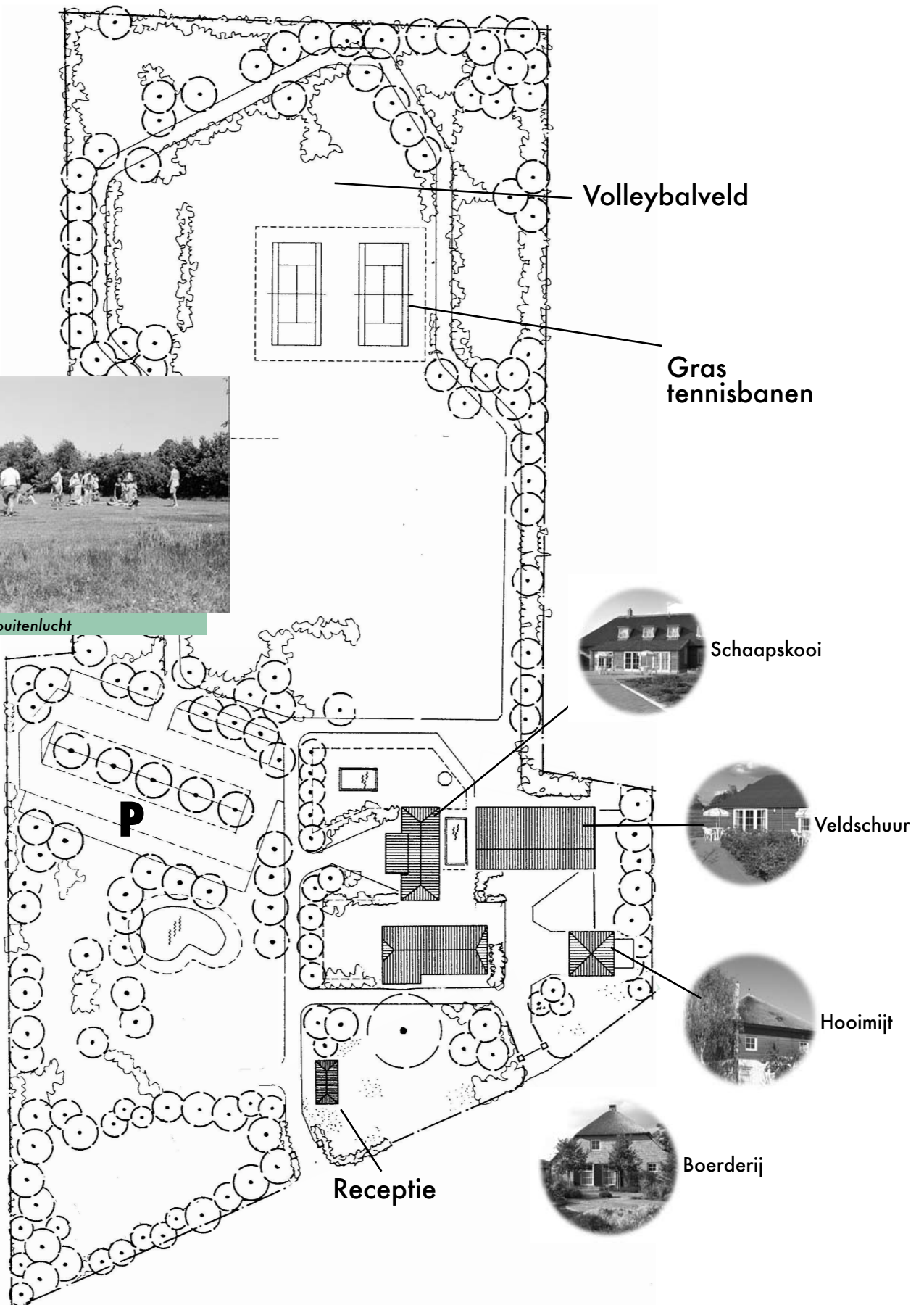
Zelf mee te nemen

U dient zelf zorg te dragen voor toiletpapier en thee- en handdoeken, vuilniszakken en schoonmaakartikelen, waaronder blokjes voor de vaatwasser. De koffiefilters (extra groot) worden door ons verzorgd.

Maaltijden

In principe huurt u onze accommodaties op basis van zelfverzorging. Wel kunnen wij drank en maaltijden voor u verzorgen. Informatie hierover vindt u op onze website.

De plattegrond van het terrein



De routebeschrijving naar De Duikse Hoef

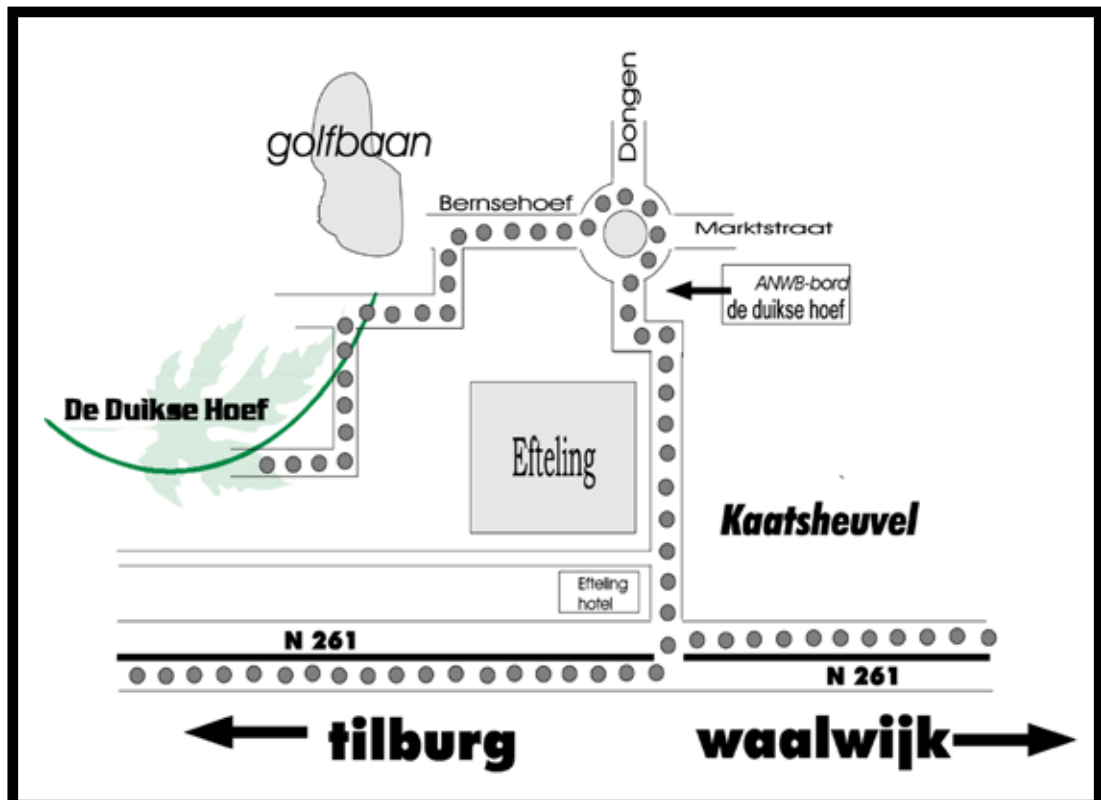
De Duikse Hoef is via verschillende invalswegen te bereiken.

Vanuit Rotterdam neemt u de A16 richting Dordrecht-Breda. Vervolgens neemt u afslag 's-Hertogenbosch (A59) richting Waalwijk. Vanaf nu kunt u de borden Efteling volgen.

Vanuit Utrecht gaat u richting 's-Hertogenbosch (A2) en neemt u de afslag Gorinchem-Breda. Vervolgens neemt u de afslag Waalwijk, waarna u de borden Efteling blijft volgen.

Vanuit Breda en Eindhoven rijdt u richting Tilburg (A58) en neemt u vervolgens de afslag Tilburg-West/Goirle/Efteling. Vanaf hier blijft u de borden Efteling volgen.

Vanaf het plaatsnaam bord KAATSHEUVEL kunt u de route rijden, die aangegeven staat op onderstaande tekening. Let daarbij goed op dat u de weg naar De Duikse Hoef niet voorbij rijdt. Aan het einde van de oude klinkerweg ziet u aan de rechterkant het vakantiecentrum liggen. Nadat u bent gearriveerd kunt u de auto het beste kwijt op de daarvoor bestemde parkeerplaatsen.



Loon op Zand

De Gemeente Loon op Zand is een gevarieerde bestemming op zich. De karakteristieke kern van Loon op Zand met de fraai gerestaureerde St. Janskerk en het Witte Kasteel is het oudste deel



van de gemeente. Het stamt van oorsprong uit de 12e eeuw. Wanneer u de sfeer van het oude Brabant wilt proeven moet u zeker De Moer bezoeken. Het is de ideale uitvalsbasis voor een verkenningstocht door de landelijke en bosrijke omgeving. Kaatsheuvel is de grootste van de drie kernen. Het is een gezellig en dynamisch dorp met een moderne winkelstraat, een bioscoop, kegelbanen, snookercentrum en maneges.

Beekse Bergen



In Hilvarenbeek, net voorbij het nabije Tilburg, ligt de Beekse Bergen. In dit park vindt u het bekende Safaripark, waar u meer dan duizend exotische dieren in een natuurlijke omgeving kunt bewonderen. Kies voor een wandelsafari door het Afrikadorp of ontmoet de dieren tijdens een rondrit in de Safaribus of -boot. Voor kinderen is er Speelland, met het Avonturen-eiland, de Speelstraat en het Verkeersland. Kinderen kunnen hier ponyrijden, in de botsbootjes, over een kettingbrug en nog veel meer.

Efteling

De Efteling ligt als 'Een wereld vol wonderen' op korte afstand van De Duikse Hoef. Het park zit boordevol avontuur. Ontdek een unieke fantasiewereld in de wonderschone Droomvlucht, of probeer de adembenemende wildwaterbaan. Raadsels en geheimen



vindt u in Villa Volta, een herenhuis waar boven onder is en onder boven.

Natuurlijk is er voor jong en

oud het overbekende sprookjesbos, met Langnek, Doornroosje en veel meer.

Rondvaarten

Het Bezoekerscentrum De Hollandse Biesbosch bij Dordrecht is een ideaal startpunt voor wie de Biesbosch wil ontdekken.

In het bezoekerscentrum is een permanente tentoonstelling te zien over de Biesbosch. Daarnaast zijn er wisseltentoonstellingen.

Het Panorama Biesbosch is een spectaculaire diashow die een prima introductie vormt op een bezoek aan de Biesbosch.

Het bezoekerscentrum beschikt over twee rond-

vaartboten, waarvan een elektrische boot op zonnepanelen voor 40 personen. Wie eenmaal in zo'n 'fluisterboot' gevaren heeft wil niet anders meer.



Bij het bezoekerscentrum zijn kleine fluisterboten, roeiboten en kano's te

huur om op eigen gelegenheid de Biesbosch te ontdekken. In de vroege ochtend- en avonden zijn er regelmatig kano-tochten onder leiding van natuurgidsen.

Naast het bezoekerscentrum is een beverobservatorium.



**Onze receptie
is geopend van:**

Maandag t/m vrijdag:
10.00-12.00 uur

Telefoon: 0416-272010

www.deduiksehoef.nl

De Duike Hoef
Duikehoef 8
5175 PG Loon op Zand

